

146_{Kg}
Gewicht

3.200_L
Fassungsvermögen

1.280_{Kg}
Nennlast

1.263_{mm}
Einwurfhöhe



TECHNISCHE KENNWERTE

Körper und Deckel werden im Spritzgussverfahren aus massegefärbtem Polyethylen hoher Dichte hergestellt, das sowohl wasser- als auch UV-beständig ist.

Das Polyethylen hoher Dichte (PEHD) verleiht dem Produkt eine hohe Witterungs und Temperaturbeständigkeit.

In der Herstellung werden umweltfreundliche Recyclingmaterialien eingesetzt. Die verwendeten Farbpigmente beinhalten zudem keine Schwermetalle.

Farbecht und komplett korrosionsbeständig.

Vordere und hintere Kennzeichnungstreifen für die unterschiedlichen Fraktionen.

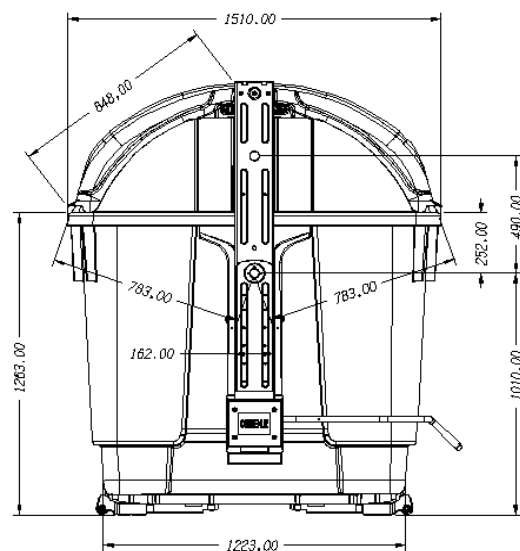
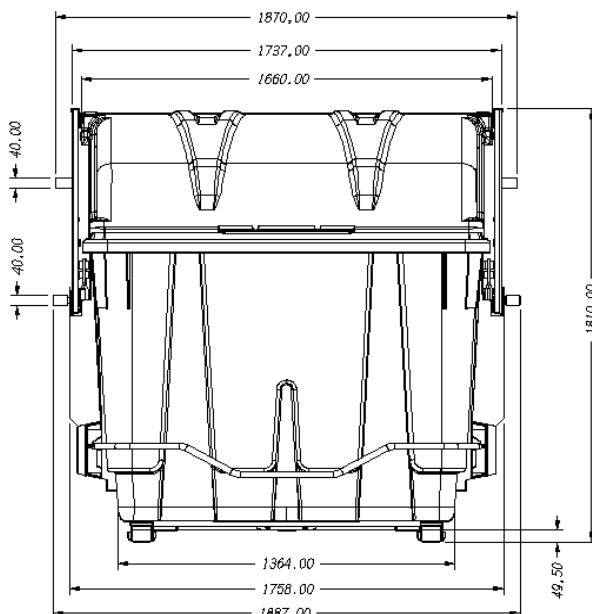
Individuelle Kennzeichnung des Körpers mittels Siebdruck oder Thermodruck, maximale Abmessungen 400 x 300 mm

CE-Zeichen mit Angabe des Schallpegels gemäß der Richtlinie 2000/14/ EG des Europaparlaments. 91 db.

Polierte Entleerungsfläche, um ein Haften oder Verkleben des Abfalls zu vermeiden.

Zulassungszertifikat der TÜV Product Service GmbH entsprechend der europäischen Vorschrift EN 12574.

ZERTIFIKATE





ERGONOMIE



QUALITÄT



BEHINDERTENGERECHTE
CONTAINER



VERPACKUNGEN



PAPIER UND PAPPE



REFLEXSTREIFEN



ELEKTRONISCHER CHIP

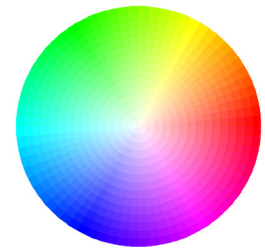


INDIVIDUELLE
KENNZEICHNUNG



FUSSPEDAL

IN EINER BREITEN
FARBPALETTE
VERFÜGBAR.

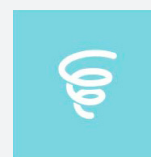


MERKMALE

Möglichkeit der Ausstattung weiterer Zubehör zur Anpassung an die jeweiligen Anforderungen:

- Fußpedal und Hebel zur Deckelöffnung.
- Elektronischer Chip.
- Dämpfungsmechanismus.
- Reflexstreifen.
- Zugangskontrollsystem.
- Füllstandskontrolle.
- Temperaturkontrolle.
- Ausrichtungssystem.

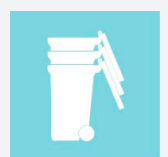
Ausreichend Platz zur persönlichen Gestaltung.



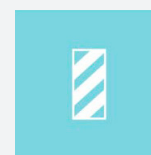
Deckeldämpfer



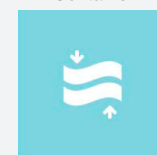
Behindertengerechte
Container



Einfach zu stapeln



Reflexstreifen



Ausrichtungssystem



Einfache Reinigung