

1-2
Container bis 3500 L

6.500_{kg}
Max. Nenngewicht

PnP
System ohne
Montage

8%
max. Gefälle



EIGENSCHAFTEN

Antrieb über einfachwirkende Zylinder und ausgeglichene Hubscheren.

Die Systeme können mit einem oder zwei Seitenumleerbehältern bis zu 3500 Litern Fassungsvermögen ausgestattet werden.

Aufbau und Hebebühne aus feuerverzinktem Stahl gemäß der Norm ISO 1461.

Gehwegplattform aus rutschfestem feuerverzinktem Tränenblech bzw. einer Wanne für das Verlegen eines Bodenbelags.

Konzipiert für einen Betrieb mit Niederdruck-Hydraulikkreislauf für eine längere Lebensdauer.

EINWURFSÄULEN



Milenium



Europa



EVO

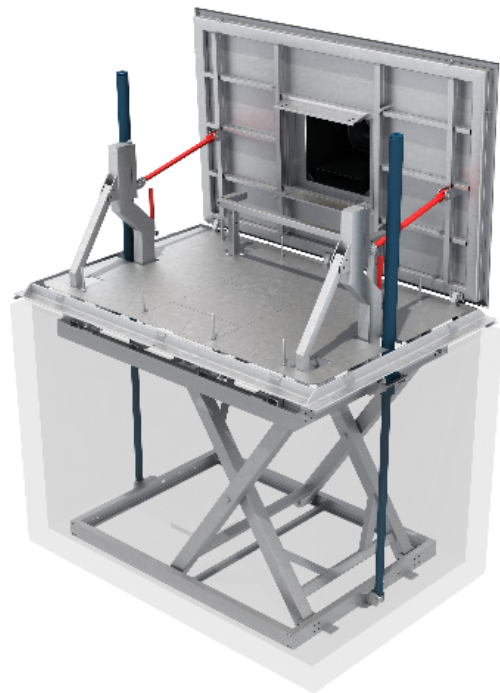
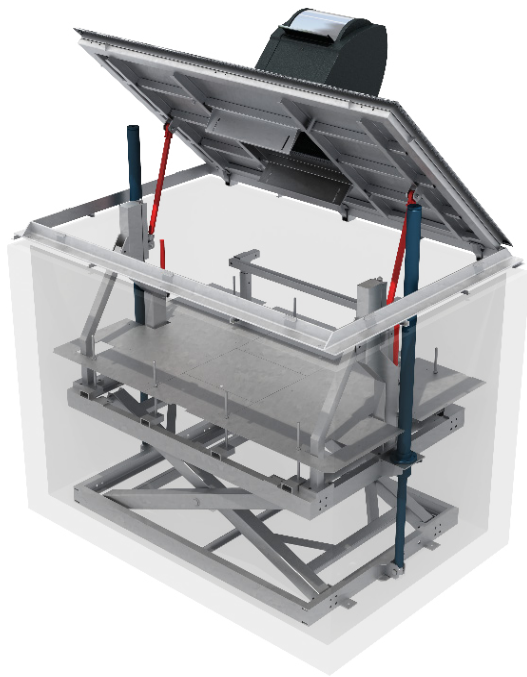


Austral



Cité

EIGENSCHAFTEN



Einwurfsäule

Modelle Millenium, Europa und Citè hergestellt aus Polyethylen hoher Dichte.

Modelle EVO und Austral hergestellt aus verzinktem Stahl oder Edelstahl.

Erhältlich mit Einwurföffnungen für Altglas, Altpapier und Verpackungen, oder mit einer bzw. zwei Trommeln mit einem Fassungsvermögen zwischen 30 und 120 Litern sowie Öffnung über ein Fußpedal.

Angepasst an die strengsten Normen für Barrierefreiheit.

Gehwegplattform

Hergestellt aus Stahlrohr der Güteklasse S275-JR und 3 bzw. 8 mm dickem Stahlblech.

Vollständig feuerverzinkt nach der Norm ISO 1461.

Oberflächenbelag der Gehwegplattform aus 3/5 mm starkem feuerverzinktem Tränenblech bzw. einer Wanne für das Verlegen eines Bodenbelags (45mm).

Einstellbar für ein Gefälle von bis zu 8%.

Aufbau und Hebebühne

Hergestellt aus Stahlrohr der Güteklasse S275-JR sowie UNP-Profilen.

Das Heben erfolgt über 2 einfachwirkende Hydraulikzylinder mit einem Zylindermantel aus St-52 und verchromtem Zylinderkolben aus F-114 und Ø 80 mm. Insgesamt können bis zu 6500 kg angehoben werden.

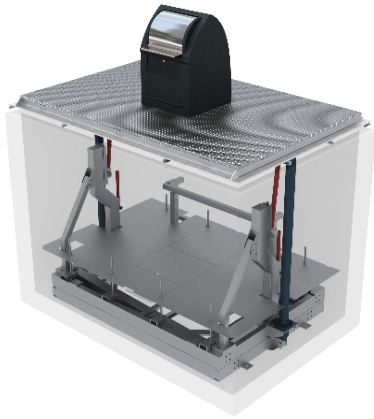
Ausgestattet mit Lasthalteventilen und Arretierbolzen für Wartungsarbeiten.

Fertigbeton

Aus Rüttelbeton der Klasse HA-35 (C40/C50) hergestelltes wasserdichtes Betonfertigteile aus einem Stück.

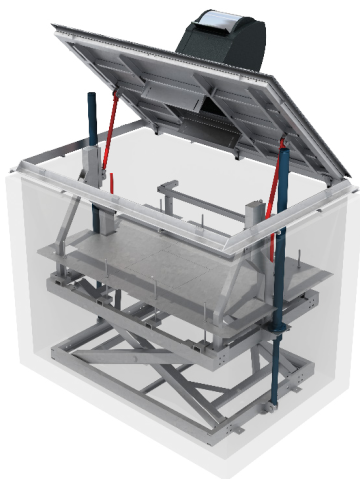
Expositionsklasse XS3 gemäß der Norm EN 206.

FUNKTION DES SYSTEMS



ANTRIEB ÜBER EINE HYDRAULIKSTEUERUNG

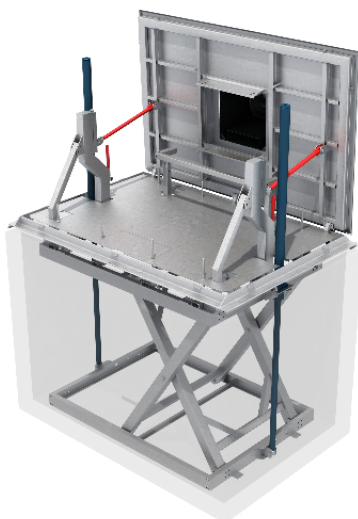
Das System wird über eine selbststeuernde 5kW-Hydrauliksteuerung angetrieben, die in einem separaten Schacht untergebracht ist. Die Steuerung erfolgt über eine programmierbare Fernbedienung. Diese Hydrauliksteuerung kann bis zu 5 Systeme hintereinander ansteuern (also nicht gleichzeitig).



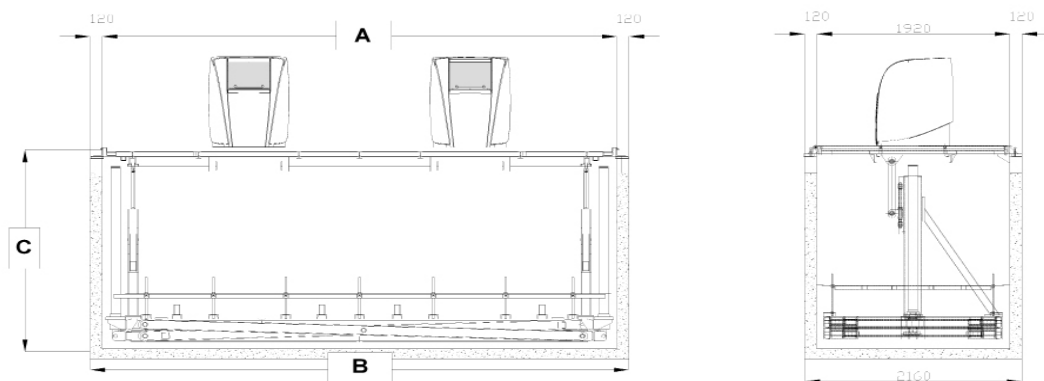
ZEITEN

Programmierbar nach den Bedürfnissen des Kunden

13 Sekunden für das Hochfahren (standardmäßig)
13 Sekunden für das Herunterfahren (standardmäßig)



ABMESSUNGEN



ALLGEMEINE ABMESSUNGEN

	SCL - 1	SCL - 2
Anzahl der Container	1	2
Länge (A) / Breite / Höhe (mm) (innen)	3170 x 2160 x 2345	4010 x 1600 x 1800
Länge (B) / Breite / Höhe (C) (mm) (außen)	3170 x 2160 x 2345	5355 x 2160 x 2345
Höhe über dem Fußboden	951 mm	951 mm

PERSONALISIERUNG UND ZUBEHÖR



FARBVIELFALT

Die Einwurfsäulen können mit einer beliebigen RAL-Farbe lackiert werden.



SCHILDER UND SYMBOLE

Individuelle Gestaltung durch Schilder / Firmenlogos des Kunden sowie Recyclingsymbole



ZUGANGSKONTROLLE

Anpassbar an die Zugangskontrollsystemen der wichtigsten Hersteller



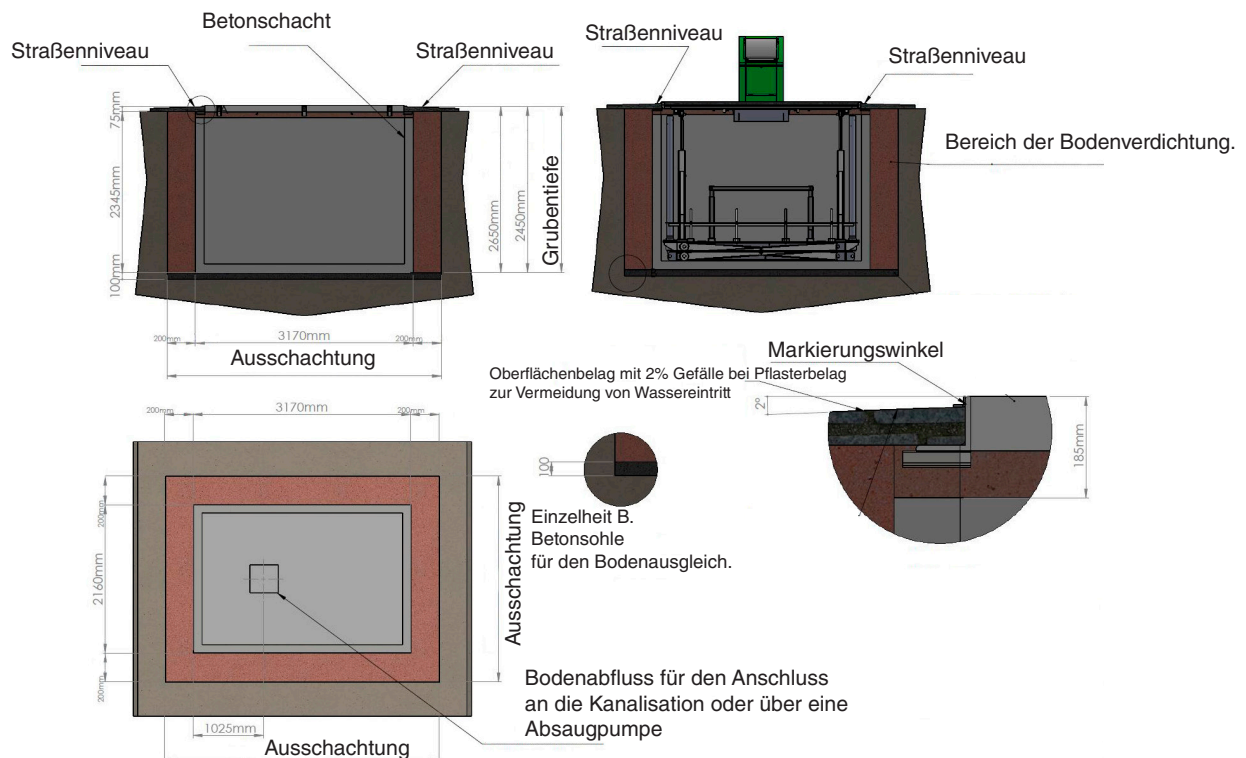
FÜLLSTANDSKONTROLLE

Anpassbar an die Füllstandskontrollsysteme der wichtigsten Hersteller

BAUARBEITEN

Die Unterflursysteme SCL von Contenur sind für einen minimalen Kosten- und Zeitaufwand hinsichtlich der erforderlichen Bauarbeiten konzipiert. Die Systeme werden deshalb einbaufertig geliefert, sodass nur noch die Einwurfsäule montiert werden muss (bei Einbau in Straßen ohne Gefälle). Die allgemeinen Systemabmessungen sind so ausgelegt, um die Aushubarbeiten so gering wie möglich zu halten und die Platzausnutzung der Abfallbehälter zu optimieren.

Während des Einbaus und der Montage erhält der Kunde vom Technischen Contenur-Team die erforderliche Unterstützung, um eine korrekte Ausführung der Bauarbeiten zu gewährleisten. Für uns ist es wichtig, dass alle am Projekt beteiligten Parteien sich gegenseitig abstimmen. Wir liefern Komplettlösungen, nicht nur hochwertige und widerstandsfähige Produkte.



WARTUNG

Die SCL-Systeme von Contenur zeichnen sich durch hohe Robustheit und einen geringen Wartungsaufwand aus. Sie sind für einen Einsatz in aggressiver Umgebung ausgelegt und haben eine durchschnittliche Lebensdauer von über 15 Jahren. Da es sich aber dennoch um Maschinen handelt und um ihre Haltbarkeit, Sicherheit sowie die hygienischen Bedingungen zu garantieren, empfehlen wir die Durchführung einer regelmäßigen Reinigung und Wartung. Bei der Übergabe des System an den Kunden erhält dieser deshalb eine genaue Anleitung für die empfohlenen Wartungsarbeiten.